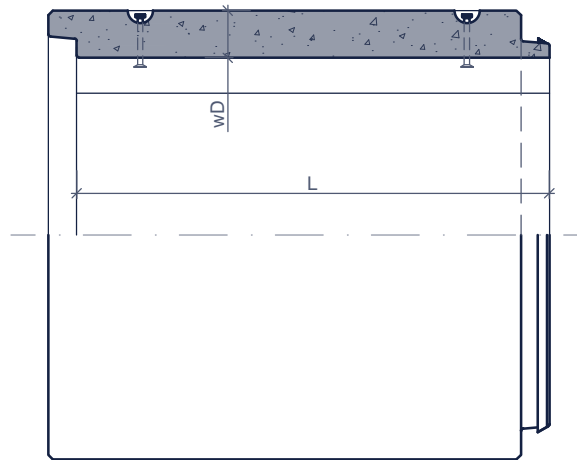


KOKERELEMENTEN IN GEWAPEND BETON

ÉLÉMENTS DE PERTUIS EN BÉTON ARMÉ

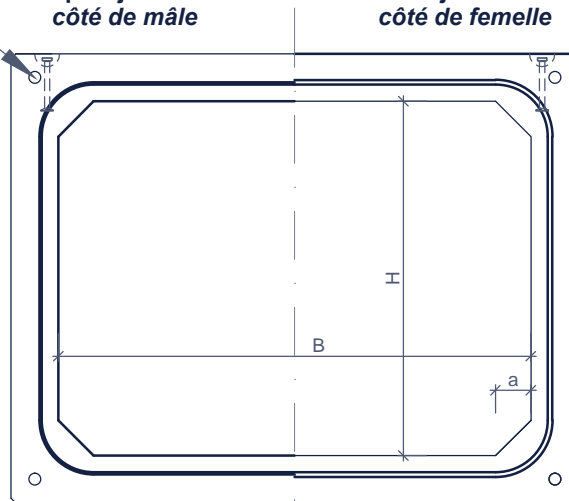
aanzicht & snede
 vue & coupe



naspankanalen in optie
 canaux en de post-tension en option

spiezijde
 côté de mâle

mofzijde
 côté de femelle



vooraanzicht
 vue frontale

Toepassing:
 transport, opslag van (afval)water
 amfibietunnel, berg bezink bassin
 CE-merk volgens EN14844

Application:
 transport, le stockage eaux (usées)
 passage d'amphibien,
 bassin de sédimentation
 marquage CE selon EN 14844

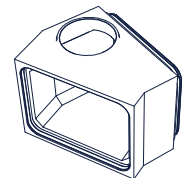
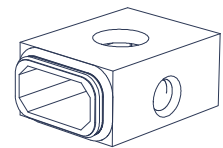
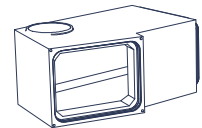
Toebehoren in optie:
 Accessoires en option:

aansluiting type Glip, voor betonbuis
 raccordement type Glip, pour tuyau en béton

aansluiting voor pvc
 raccordement de pvc

mangat
 trou d'homme

naspankanalen
 canaux de post-tension



op aanvraag: diverse hoek-, begin-, eindelementen
 sur demande: coin, début, fin

standaard belastingsklasse 100kN/m², andere belastingsklassen op aanvraag
 classe de charge standard de 100 kN / m², autre classes de charge sur demande

Kenmerken		kokerelementen / éléments de pertuis				Caractéristiques	
B x H	lengte longueur (L)	nuttige sectie section utile (m ²)	wanddikte épaisseur de la paroi (wD)	afschuining hoek chanfrein (a)	gewicht (kg/st) poids (kg/p)	hijsvoorziening dispositifs de levage	type conform EN14844
1200 x 600	3000	0,72	160	100	5130	4x Deha 5t	la of Ila
1200 x 800	3000	0,96	160	100	5600	4x Deha 5t	la of Ila
1500 x 800	3000	1,2	160	100	6310	4x Deha 5t	la of Ila
1500 x 1000	3000	1,5	200	200	9110	4x Deha 7,5t	la of Ila
1500 x 1250	3000	1,875	200	200	9850	4x Deha 7,5t	la of Ila
2000 x 1000	3000	2	200	200	12050	4x Deha 10t	la of Ila
2000 x 1500	3000	3	200	200	12050	4x Deha 10t	la of Ila
2000 x 2000	3000	4	200	200	13520	4x Deha 10t	la of Ila
2500 x 1000	3000	2,5	200	200	12050	4x Deha 10t	la of Ila
2500 x 1250	3000	3,125	200	200	12790	4x Deha 10t	la of Ila
2500 x 1500	3000	3,75	200	200	13520	4x Deha 10t	la of Ila

andere afmetingen op aanvraag
 autres dimensions sur demande

afmetingen in mm - wijzigingen voorbehouden
 dimensions en mm - sous réserve de modifications