

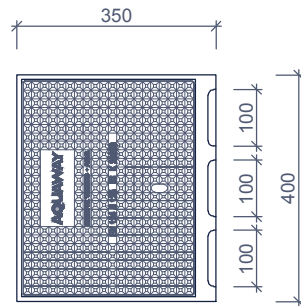
TROTTOIRKOLKEN TWEEDELIG COLLECTEURS DEUX-PIÈCES AQUAWAY® T 4035 GK2



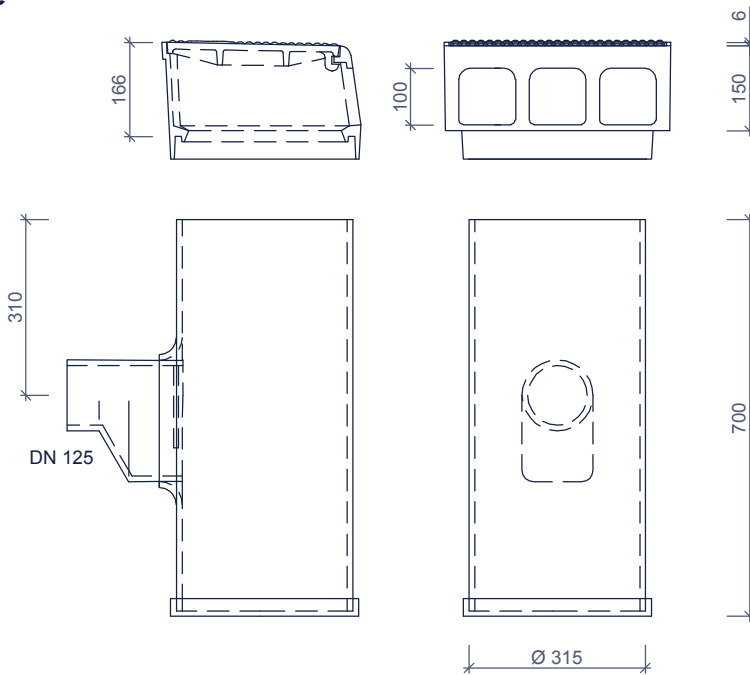
Toepassing:
Afvoeren van hemelwater,
passende in de trottoirband.

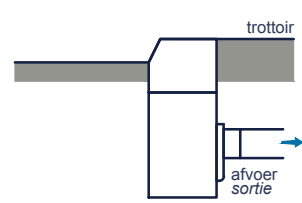
Application:
Décharger l'eau de pluie,
s'insérer dans la bordure.

bovenaanzicht
vue de dessus



zijaanzichten
vues de côté



Kenmerken	T 4035 GK2	Caractéristiques	Principe
afmetingen	400/350/860mm	dimensions	aansluiting
gewicht	BS 32 kg / OB 7kg	poids	raccordement
Ø aansluiting	DN125	Ø raccordement	voor +
rooster inlaatopeningen	270cm ²	entrée grille	achter +
stankslot	≥ 40mm	siphon	links +
zandvang	> 20dm ³	fosse de sable	rechts +
gietijzer kwaliteit rand	GJL 250	fonte qualité des bords	
gietijzer kwaliteit rooster	GJS 400	fonte qualité de grille	
keur	NL BSB	norme	
verkeersbelastingsklasse	B125	classe de charge de trafic	
materiaal	PVC / GY	matériel	
voor bandprofiel	13/15, 18/20, 28/30	pour profil de bordure	
			 <p>Plaatsingsvoorschriften op aanvraag Prescriptions de pose sur demande</p>

afmetingen in mm - wijzigingen voorbehouden
dimensions en mm - sous réserve de modifications

o product op verzoek (afname verplicht) / + standaard product / - niet leverbaar
o seule sur demande (achat requis) / + produit standard / - pas disponible