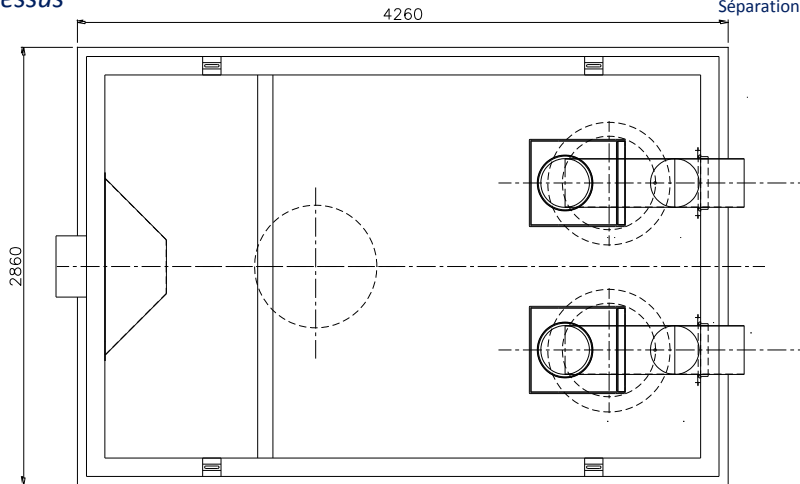




MAXI OLIEAFSCHEIDER SÉPARATEUR D'HUILE MAXI

S-OC 80/8,0E

bovenaanzicht
vue de dessus

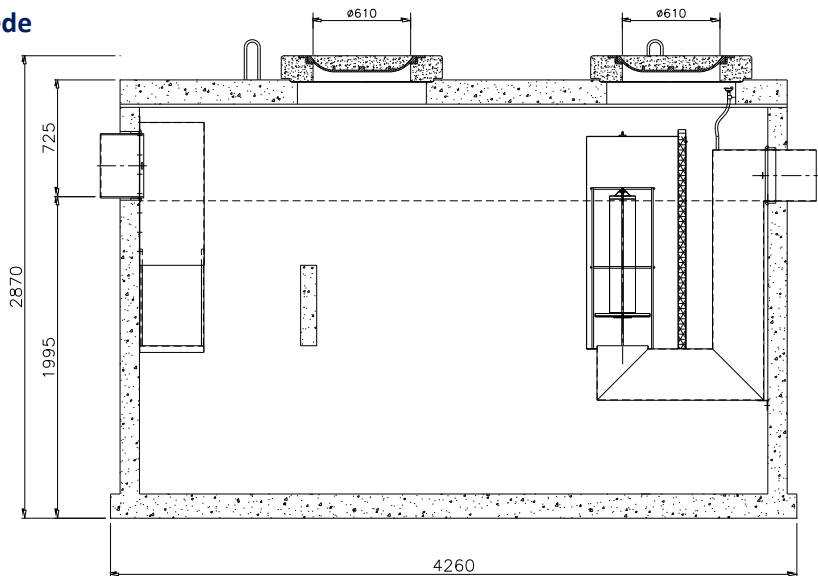


Toepassing:
Afscheiding van bezinkbare stoffen (kleine concentraties) en minerale oliën uit het afvalwater, volgens het gravitatie-en/of coalescentieprincipe.
Licht verkeer

Application:

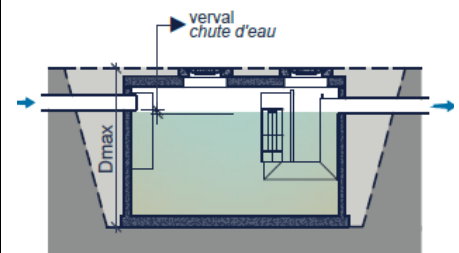
Séparation de boues (petites concentrations) et d'huiles minérales suivant les principes de gravité et/ou de coalescence.

doorsnede
coupe



Toebehoren in optie:
Accessoires en option:
Coalescentiefilter
Filtre de coalescence
Olielaagdetectiealarm
Alarme indiquant le niveau maximum
Opzetstukken
Rehausses
Staalname put
Dispositif d'étanchillonnage

| Kenmerken | S-OC 80/8,0E | Caractéristique | Principe |
|------------------------------|----------------------|-----------------------------------|-----------------------|
| nominale grootte | 80 L/s | <i>capacité nominale</i> | klasse I en II |
| nuttige inhoud | 8.805 L | <i>contenance utile</i> | <i>classe I et II</i> |
| volume olieopslag | 3.825 L | <i>stockage d'huile</i> | |
| buitenafmetingen | L4140 B2740 H2870 mm | <i>dimensions extérieures</i> | |
| inlaat | DN 400 | <i>entrée</i> | |
| uitlaat | 2x DN 300 | <i>sortie</i> | |
| gewicht basisput | 14.442 kg | <i>poids élément de base</i> | |
| gewicht totaal | 18.130 kg | <i>poids total</i> | |
| verkeersbelastingsklasse | B125 | <i>classe de charge de trafic</i> | |
| omgevingsklasse | EA3 | <i>classe d'environnement</i> | |
| milieuklasse | XA3 | <i>classe d'exposition</i> | |
| betonkwaliteit klasse (min.) | C45/55 | <i>qualité de béton</i> | |



Plaatsingsvoorschriften op aanvraag
Prescriptions de pose sur demande